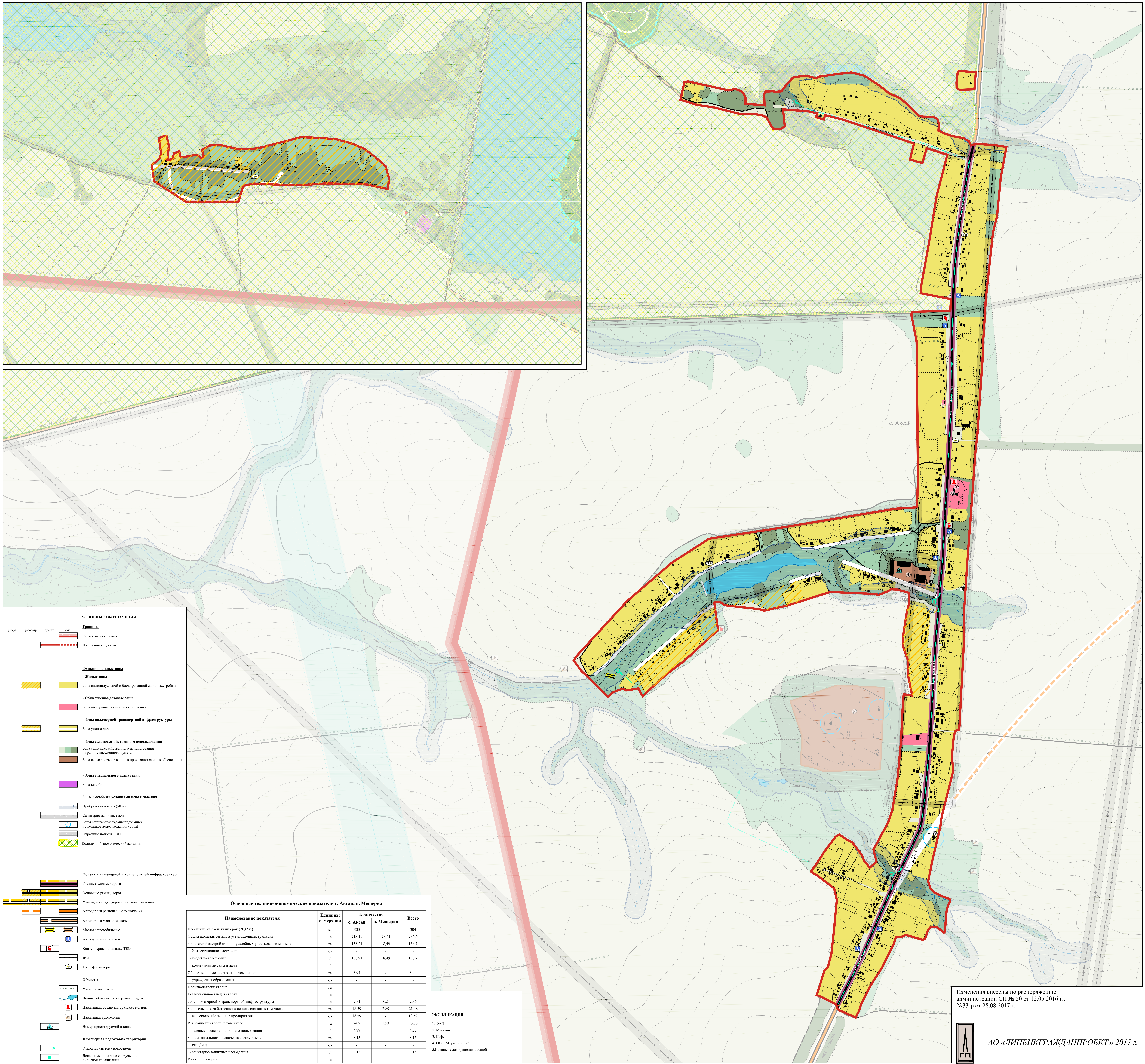


ВНЕСЕНИЕ ИЗМЕНЕНИЙ В ГЕНЕРАЛЬНЫЙ ПЛАН СЕЛЬСКОГО ПОСЕЛЕНИЯ ОКТЯБРЬСКИЙ СЕЛЬСОВЕТ УСМАНСКОГО МУНИЦИПАЛЬНОГО РАЙОНА ЛИПЕЦКОЙ ОБЛАСТИ РОССИЙСКОЙ ФЕДЕРАЦИИ

Карта функционального зонирования, транспортной инфраструктуры и планируемого размещения объектов федерального, регионального и местного значения на территории населенных пунктов (с. Аксай, п. Мещерка)



УСЛОВНЫЕ ОБОЗНАЧЕНИЯ

Границы

- Сельского поселения
- Населенных пунктов

Функциональные зоны

- Жилые зоны**
 - Зона индивидуальной и блокированной жилой застройки
- Общественно-деловые зоны**
 - Зона обслуживания местного значения
- Зоны инженерной транспортной инфраструктуры**
 - Зона улиц и дорог
- Зоны сельскохозяйственного использования**
 - Зона сельскохозяйственного использования в границах населенного пункта
 - Зона сельскохозяйственного производства и его обеспечения
- Зоны специального назначения**
 - Зона складов
- Зоны с особыми условиями использования**
 - Прибрежная полоса (50 м)
 - Санитарно-защитные зоны
 - Зоны санитарной охраны источников водоснабжения (50 м)
 - Охранная полоса ЛЭП
 - Колонный зоологический заказник

Объекты инженерной и транспортной инфраструктуры

- Главные улицы, дороги
- Основные улицы, дороги
- Улицы, проезды, дороги местного значения
- Автомобильные дороги регионального значения
- Автомобильные дороги местного значения
- Мосты автомобильные
- Автомобильные остановки
- Контейнерная площадка ТБО
- ЛЭП
- Трансформаторы

Объекты

- Улицы, проезды, дороги
- Водные объекты: реки, ручьи, пруды
- Памятники, обелиски, братские могилы
- Новые проектируемые площадки

Инженерная подготовка территории

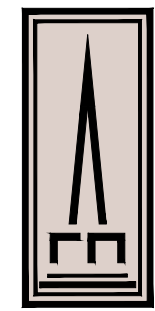
- Открытая система водоснабжения
- Локальные очистные сооружения
- Линейная канализация

Основные технико-экономические показатели с. Аксай, п. Мещерка				
Наименование показателя	Единицы измерения	Количество		Всего
Население по расчетной норме (2012 г.)	чел.	300	4	304
Общая площадь земель в установленных границах	га	213,19	23,41	236,6
Зона жилой застройки и приусадебных участков, в том числе:	га	138,21	18,49	156,7
- 2-х секционная застройка	-	-	-	-
- усадебная застройка	-	138,21	18,49	156,7
- коллективные сады и дачи	-	-	-	-
Общественно-деловая зона, в том числе:	га	3,94	-	3,94
- учреждения образования	-	-	-	-
Промышленная зона	га	-	-	-
Коммунально-складская зона	га	-	-	-
Зона инженерной и транспортной инфраструктуры	га	20,1	0,5	20,6
Зона сельскохозяйственного использования, в том числе:	га	18,59	2,89	21,48
- сельскохозяйственные предприятия	-	18,59	-	18,59
Рекреационная зона, в том числе:	га	2,42	1,53	3,95
- земельные участки общего пользования	-	4,77	-	4,77
Зона специального назначения, в том числе:	га	8,15	-	8,15
- кладбища	-	-	-	-
- санитарно-защитные насаждения	-	8,15	-	8,15
Иные территории	га	-	-	-

УСЛОВНЫЕ ОБОЗНАЧЕНИЯ

1. ФАП
2. Магазин
3. Кафе
4. ООО "Агротехник"
5. Комплекс для хранения овощей

Изменения внесены по распоряжению администрации СП № 50 от 12.05.2016 г., №33-р от 28.08.2017 г.



АО «ЛИПЕЦКГРАЖДАНПРОЕКТ» 2017 г.